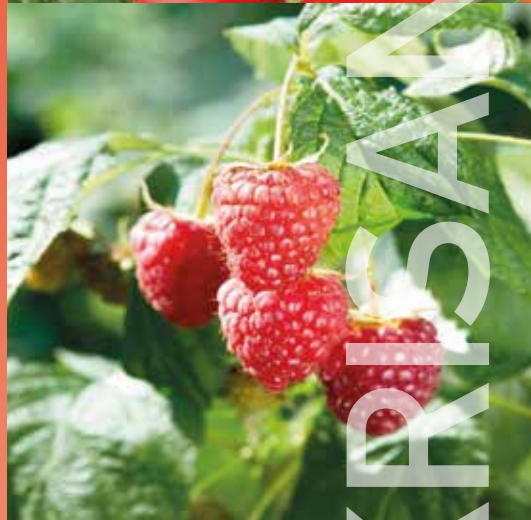


# Krisant®

40 g/l Pyrèthrine

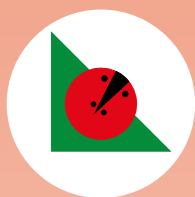
## Insecticide



## KRISANT®

Homologation : F05-4-026

## LE JOKER DES INSECTICIDES



DISTRIBUTEUR EXCLUSIF

ALFACHIMIE , Lotissement Bouskoura Park,  
Lot 19 Ville Verte 20180 Bouskoura,  
Casablanca, MAROC  
Téléphone : (+212) 0 675 000 134  
(+212) 0675 000 133  
(+212) 05 22 32 13 11  
Fax : (+212) 05 22 32 12 93

- Large spectre d'action.
- Effet de choc rapide.
- Effet sur les adultes et les différents stades larvaires.
- Faible profil toxicologique.
- Autorisé en agriculture biologique.



[www.alfachimie.com](http://www.alfachimie.com)

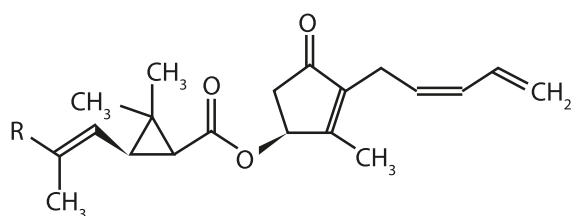
[sipcaminagra.com](http://sipcaminagra.com)

  
**SIPCAM**  
IN AGRA

## Description

KRISANT est un produit à base de pyréthrine naturelle obtenue à partir d'extraits végétaux des fleurs séchées et des tiges de chrysanthème des espèces pérennes : *Tanaetum Coccineum* (*Chrysanthemum Coccineu*) et *T. Cinerariaefolium* (*C. Cinerariaefolium*).

Les pyréthrines sont un mélange de six substances naturelles et étroitement liées. Regroupées en pyréthrines I (pyréthrine 1, Cinerin 1, Jasmolin 1) et pyréthrines II (pyréthrine 2, Cinerin 2, Jasmolin 2).



## Mode d'action

KRISANT® est un insecticide de contact et ingestion (Non systémique), avec un effet de choc rapide « Knock down ». Il est efficace aussi bien contre les formes adultes que larvaires. Il dispose d'un large spectre d'action et sans effet résiduel pour l'environnement.

Les Pyréthrines atteignent les canaux des cellules nerveuses puis étendent leurs ouvertures et provoquent ainsi la paralysie et la mort de l'insecte.

Les pyréthrines sont toxiques par contact et ingestion. Elles accèdent rapidement au système nerveux de nombreux insectes à savoir : Les pucerons, les mouches blanches, les fourmis, les coléoptères, les chenilles...

Les pyréthrines ont également un effet répulsif. Les insectes qui ne sont pas touchés par le produit sont ainsi refoulés.

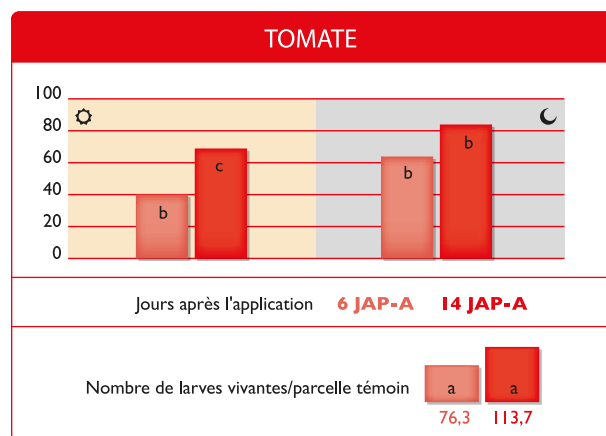
Bien que l'effet de choc des pyréthrines soit très rapide, leur persistance d'action est faible. Ce qui permet de nombreuses applications sans risque de résistance.

USAGES		DOSES	MODE TRAIT	DAR	MAX APP
Fraise	Puceron	0,75 l/ha	Foliaire	3j	2
Poivron	Mouche blanche	0,75 l/ha	Foliaire	3j	2
Tomate	Mouche blanche	0,75 l/ha	Foliaire	3j	2
Myrtillier	Cécidomyie	0,75 l/ha	Foliaire	1j	2
Myrtillier	Drosophila suzukii	0,75 l/ha	Foliaire	1j	2
Myrtillier	Thrips	0,75 l/ha	Foliaire	1j	2
Framboisier	Drosophila suzukii	0,75 l/ha	Foliaire	3j	2

## Utilisation recommandée

Étant un produit de contact, il est conseillé d'utiliser un volume de bouillie important et de bien le répartir afin d'atteindre la majorité d'insectes présents sur la plante hôte.

Comme c'est un produit naturel et biodégradable, KRISANT® doit donc être appliqué en dehors des hautes températures de la journée et préférentiellement en fin de journée ou le soir.



## Lutte intégrée

KRISANT® est un produit biologique certifié. Il ne présente aucun danger significatif sur les organismes de contrôle biologique, les abeilles et les bourdons pollinisateurs. Il est ainsi autorisé en agriculture biologique et recommandé dans les programmes de lutte intégrée.