

Stratégie de contrôle du Mildiou Tomate - Pomme de terre – Vigne

Zone avec risque d'infection par le mildiou

N° de traitements : 1 à 2

Entamer les applications dès les premières pluies contaminatrices intermittentes.

Traiter avec un intervalle de 10 à 20 jours

Dose d'emploi de Micene triple : 2,5 kg/ha

Zone attaquée par le mildiou – Présence de symptômes

Continuer à suivre l'état sanitaire des plantes une fois les conditions climatiques deviennent favorables au développement de la maladie.

Réaliser jusqu'à 3 traitements de Micene triple espacés de 7 à 10 jours.

Dose d'emploi de Micene triple: 2,5 à 3 kg/ha



Micene[®] triple

MICENE[®] TRIPLE

FONGICIDE ANTI-MILDIU À TRIPLE ACTION LA SOLUTION COMPLÈTE ET SPÉCIFIQUE CONTRE LE MILDIU

- Fongicide de contact, pénétrant et systémique.
- Action préventive et effet choc rapide, stoppant et éradiquant.
- Utilisation à titre préventif et curatif.
- Produit homologué au Maroc sur Tomate, Pomme de Terre et Vigne.



ألفاشيمي
ALFACHIMIE

Immeuble le Matignon, nouveau Q.A
Colline 2, Lot5, 4ème Etg. Sidi Maarouf
TEL : 0522 32 13 11 // FAX : 0522 32 12 93

Web : www.groupesaos.com


SIPCAM
INAGRA

sipcaminagra.com


SIPCAM
INAGRA

sipcaminagra.com

Caractéristiques:

Micene triple est un fongicide à la fois de contact, pénétrant et systémique. Il exerce une action préventive (anti-infection/anti-germination) et un effet choc rapide, stoppant et éradiquant (anti-sporulation).

Afin de profiter au mieux de sa triple combinaison, Micene triple devrait être utilisé aussi bien à titre préventif (Stade infection - Avant germination) que curatif (après apparition des premiers symptômes). Sa présence continue sur et à l'intérieur des plantes permet une protection durable et complète contre le mildiou.

Composition:

Bénalaxil : 6% p/p (60 g/kg)

Cymoxanil : 3,2% p/p (32g/kg)

Mancozèbe : 40 % p/p (400 g/kg)

Usage homologué - Méthode d'application:

N° d'homologation : F11 - I - 061

USAGE HOMOLOGUÉ - MÉTHODE D'APPLICATION

Culture	Usage	Dose	Max. Appli	DAR
Tomate	Mildiou	250 g/hl	3	3 j
Pomme de terre	Mildiou	250 g/hl	3	30 j
Vigne	Mildiou	200 g/hl	3	30 j

Micene triple est appliqué par pulvérisation foliaire et avec un volume de bouillie de 1000 litres par hectare.

Les intervalles inter-applications changent en fonction des conditions climatiques. Ils sont de 10-20 jours en cas de risque faible à moyen, et doivent être réduits à 7-10 jours si les risques deviennent élevés.

Préparation de la bouillie:

Verser dans un récipient la quantité nécessaire du produit puis ajouter suffisamment d'eau pour former une suspension homogène. Remplir la moitié du réservoir avec l'eau et verser dedans la suspension préparée. Après une bonne agitation, finir de remplir le reste du réservoir avec l'eau. Agiter encore avant traitement.



Une triple activité

Micene triple garantit un contrôle sûr et efficace contre le mildiou

BENALAXIL

- Systémique avec une grande mobilité à l'intérieur de la plante traitée
- Sa persistance d'action peut durer jusqu'à 2 semaines à l'intérieur de la plante
- Il joue un rôle curatif d'anti-sporulation.
- Il protège les jeunes pousses et les organes en développement actif qui sont des facteurs déterminants de la production.

MANCOZEBE

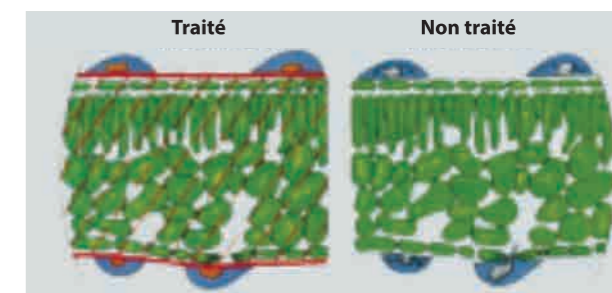
- De contact à large spectre d'action et une sélectivité élevée.
- Il joue un rôle uniquement préventif en formant un film protecteur couvrant la surface foliaire tout en inhibant la germination des spores.

CYMOXANIL

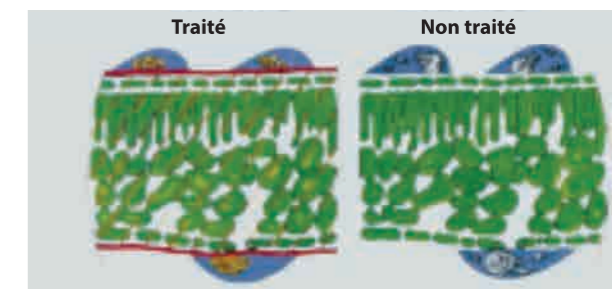
- A action Pénétrante-Translaminaire, il est capable d'atteindre la face inférieure de la feuille traitée.
- Il joue un rôle curatif stoppant et éradiquant.
- Matière active avec une grande synergie, en particulier avec le Mancozèbe.



A: L'action du Micene triple à l'extérieur de la plante

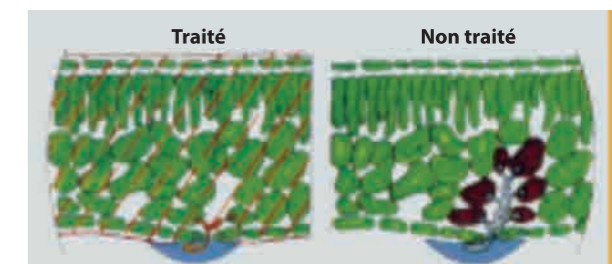


Anéantir les zoospores en inhibant leur germination.

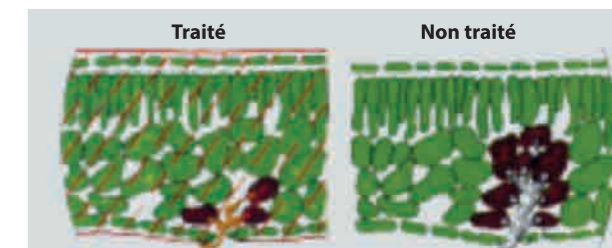


Action sur les zoosporanges par inhibition de la libération des zoospores (Anti-sporulation).

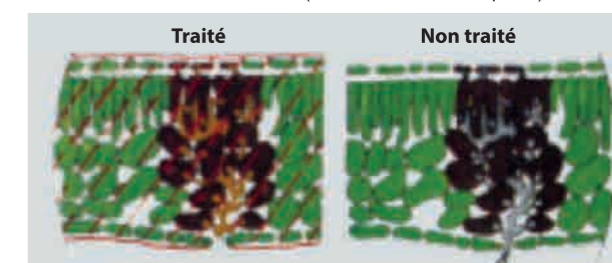
B: L'action du Micene triple à l'intérieur de la plante



Inhibition de l'incubation et la croissance intra-tissulaire des hyphes.



Arrêt de croissance (effet choc et éradiquant).



Action sur les organes de multiplication : inhibition de la sporulation

