

Recommandations pour l'usage de MORPHEE 71.3 WG

Préparation de la bouillie :

- Remplir à moitié la cuve du pulvérisateur avec l'eau.
- Mettre en route l'agitation et verser lentement dans la cuve la dose de MORPHEE 71.3 WG nécessaire.
- Terminer le remplissage de la cuve avec l'eau.
- Agiter le mélange lors de la préparation de la bouillie.
- Attendre la dissolution totale du produit.
- Maintenir l'agitation jusqu'à la fin de l'application.

Conditions de traitement :

MORPHEE 71.3 WG peut s'utiliser à tout phénologique de la vigne à une dose de 2 kg/ha tout en respectant le délai avant récolte (DAR) du produit. Privilégier le traitement préventif dès que les conditions climatiques sont favorables au développement du mildiou. Eviter de traiter aux heures chaudes de la journée.

Application :

Une application sur chaque face de chaque rang est fortement conseillée.

Volume de bouillie par hectare :

- Pulvérisateur pneumatique : minimum 150 L/ha
- Jet porté ou jet projeté : minimum 250 L/ha



Un produit distribué par
OMNIUM AGRICOLE
DU SOUSS



Pour plus d'information,
contacter:

أمنيوم فلاحي سوس

Omnium Agricole du Souss
Zone Industrielle Tassila III - Agadir
Tél : 0528331010 - Fax : 0528333582
Web : www.saoas-maroc.com

TOUT LE POTENTIEL DU



مورفي
MORPHEE
71,3 WG



Le premier traitement robuste et puissant qui sécurise
votre programme de protection Anti-mildiou.



DÉMARRER



NETTOYER



PRÉSERVER

MORPHEE apporte 1200 gr de Folpel et 226 gr de Dimétomorphe par hectare nécessaires pour une puissance et une robustesse permettant de garantir une situation saine dès le départ et par conséquent d'optimiser l'efficacité du programme anti-mildiou afin de préserver tout le potentiel de la vigne.

MORPHEE

Composition : 600 gr/kg (60%) de Folpel + 113 gr/kg (11,3%) de Dimétomorphe.

Formulation : WG granulés dispersibles dans l'eau.

Famille chimique : Le Folpel appartient à la famille des Phtalimides, le Dimétomorphe à celle des acides carboxylamiques (CAA).

Mode d'action : MORPHEE 71.3 WG est un fongicide préventif et curatif qui agit sur le mildiou :

- La Folpel est une molécule de contact qui forme une barrière protectrice. Elle agit préventivement en inhibant la germination des spores et le développement du mycélium. La Folpel agit à trois niveaux différents de la cellule ce qui lui confère une grande robustesse et une absence de la résistance du champignon à la molécule.

- La Dimétomorphe est une molécule translaminare et diffusante jusqu'aux toutes les extrémités des organes de la plante. Elle est reconnue pour sa puissance d'efficacité particulièrement contre la sporulation et le développement du champignon après sa pénétration, par conséquent un effet stoppant et éradiquant caractéristique de la molécule.

Conditionnement : sacs de 1kg et 5kg.

Usages et doses autorisées :

Usage	Dose	Nb applications	Durée avant récolte
Vigne mildiou	2 kg/ha	2	40 j

Stratégie de lutte et stades d'application recommandés : MORPHEE en premier traitement mildiou.



DÉMARRER

Les du démarrage de la protection mildiou les stades de développement du champignon peuvent être très hâtifs et graves.



NETTOYER

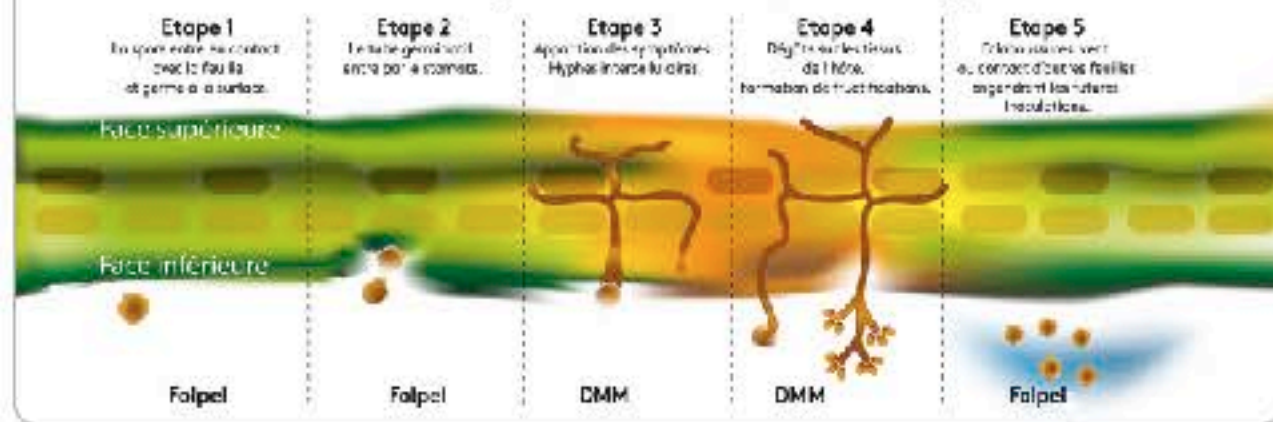
MORPHEE assure une excellente protection quel que soit le stade de développement du mildiou. Grâce à l'association complémentaire des deux matières actives la situation est assainie dès le premier traitement.



PRÉSERVER

Les traitements suivants souvent prévus autour de la floraison sont ainsi optimisés et tout potentiel de la vigne préservé.

Action des molécules de Morphee en fonction du développement du mildiou



MORPHEE est particulièrement adapté pour un positionnement en préventif en début de saison. Il peut être néanmoins utilisé toute la campagne.



Symptôme sur feuillages

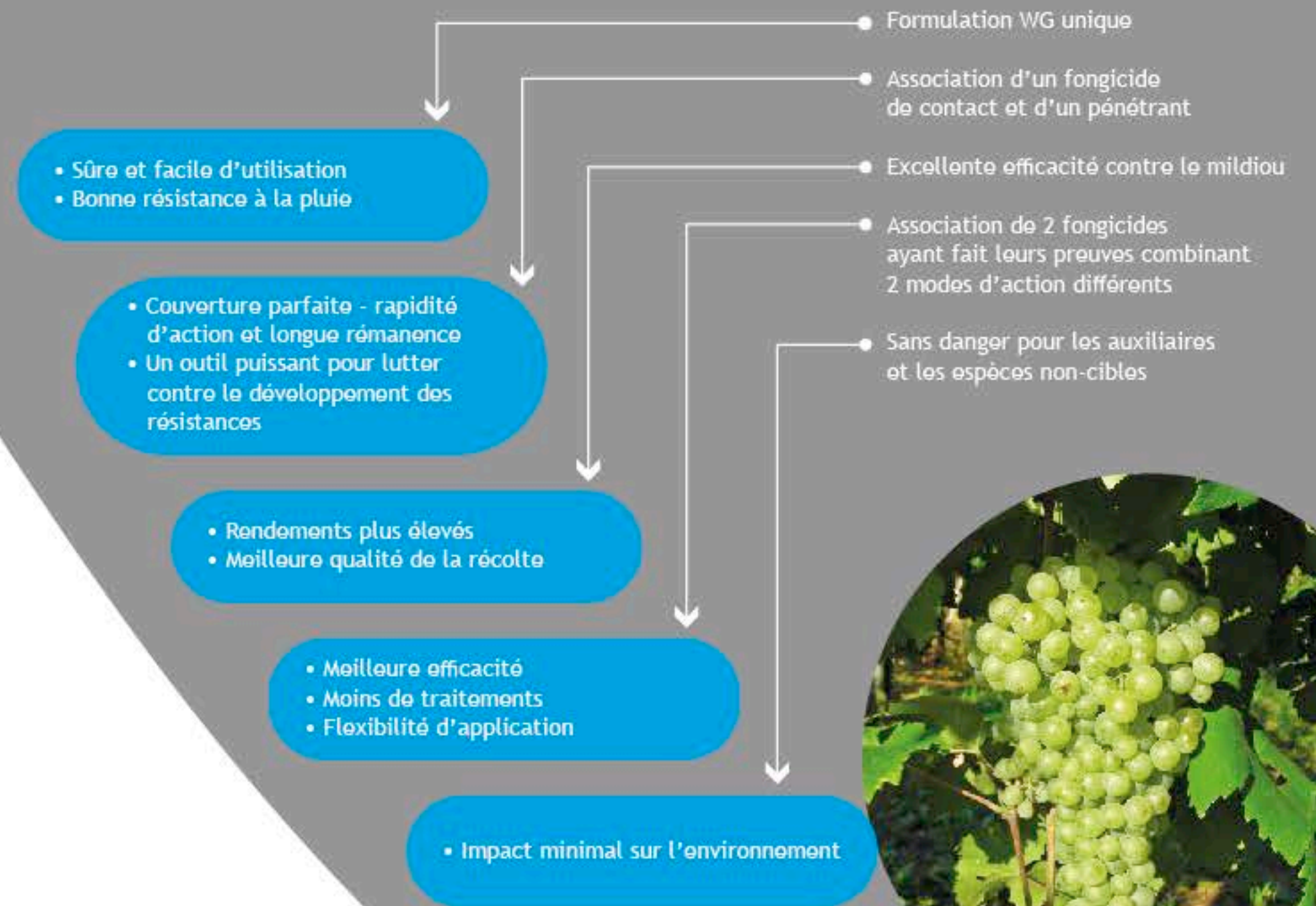


Symptôme sur jeunes grappes



Symptôme sur vrilles et rameaux

Les Avantages De MORPHEE 71.3 WG Pour Les Producteurs



مورفي
MORPHEE
71,3 WG

- Associe deux molécules ayant fait leurs preuves: Folpel et Diméthomorphe.
- Agit par contact et par systémie en inhibant la sporulation (effet anti-sporulant) et en limitant la dispersion de la maladie entre les plantes.
- Offre une activité préventive, curative et éradiquante et ce sur l'ensemble des stades de développement de la maladie.
- Peut être utilisé en cas de résistance suspectée aux autres familles chimiques.